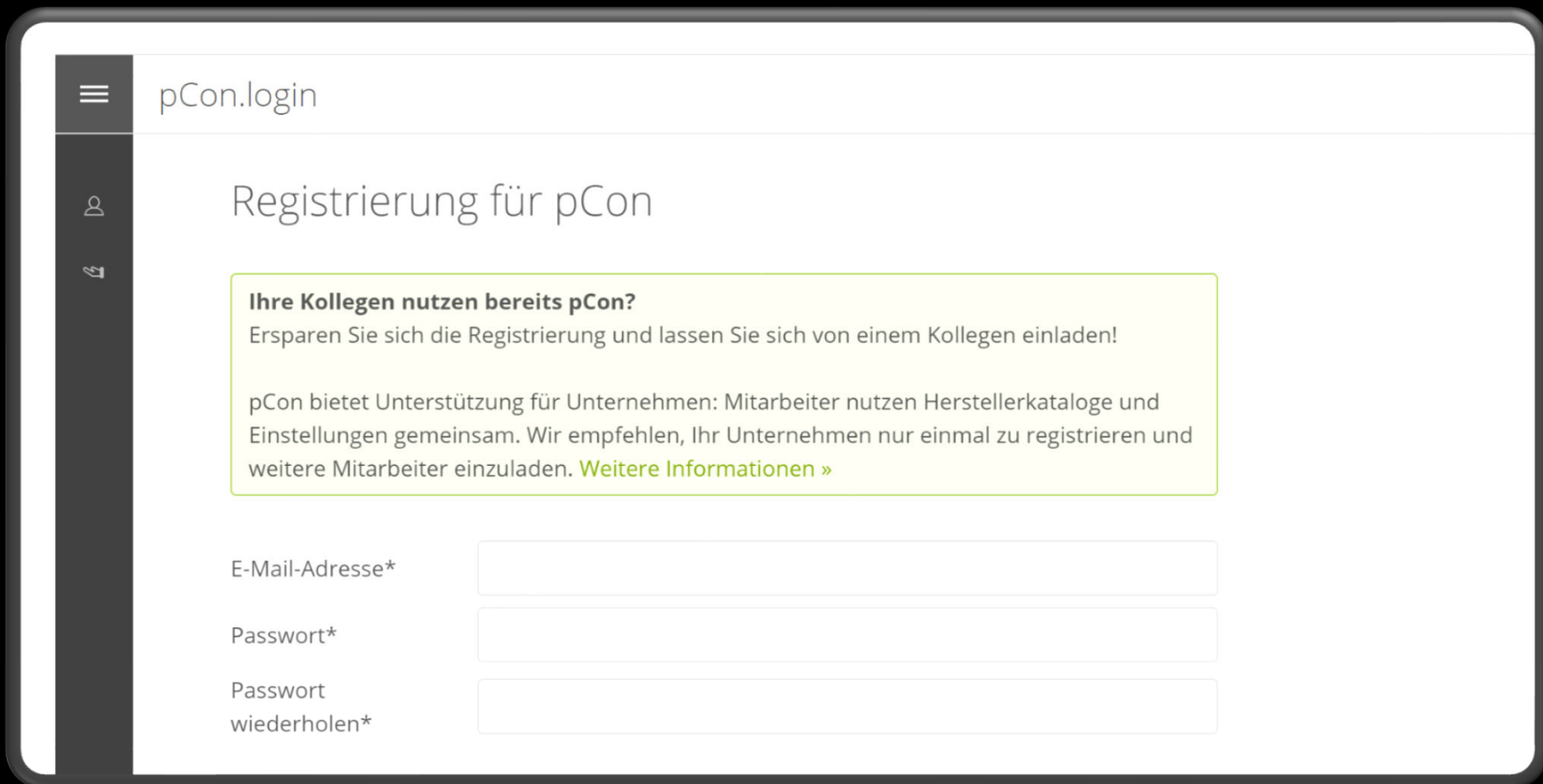




Öffnen Sie die Internetseite <https://login.pcon-solutions.com/de/> und erstellen Sie einen Login mit Ihren Daten.



The screenshot shows the pCon login page. At the top left, there is a hamburger menu icon and the text 'pCon.login'. Below this is a vertical navigation bar with three icons: a home icon, a document icon, and a magnifying glass icon. The main heading is 'Registrierung für pCon'. A yellow callout box contains the text: 'Ihre Kollegen nutzen bereits pCon? Ersparen Sie sich die Registrierung und lassen Sie sich von einem Kollegen einladen! pCon bietet Unterstützung für Unternehmen: Mitarbeiter nutzen Herstellerkataloge und Einstellungen gemeinsam. Wir empfehlen, Ihr Unternehmen nur einmal zu registrieren und weitere Mitarbeiter einzuladen. [Weitere Informationen »](#)'. Below the callout box are three input fields: 'E-Mail-Adresse*', 'Passwort*', and 'Passwort wiederholen*'. Each field is represented by a white rectangular box with a thin border.



Nach der Registrierung werden Sie dazu aufgefordert, Ihre Mailadresse zu bestätigen. Wechseln zu Ihrem Mailaccount und bestätigen Sie die Anfrage. Klicken Sie anschliessend auf «Weiter».



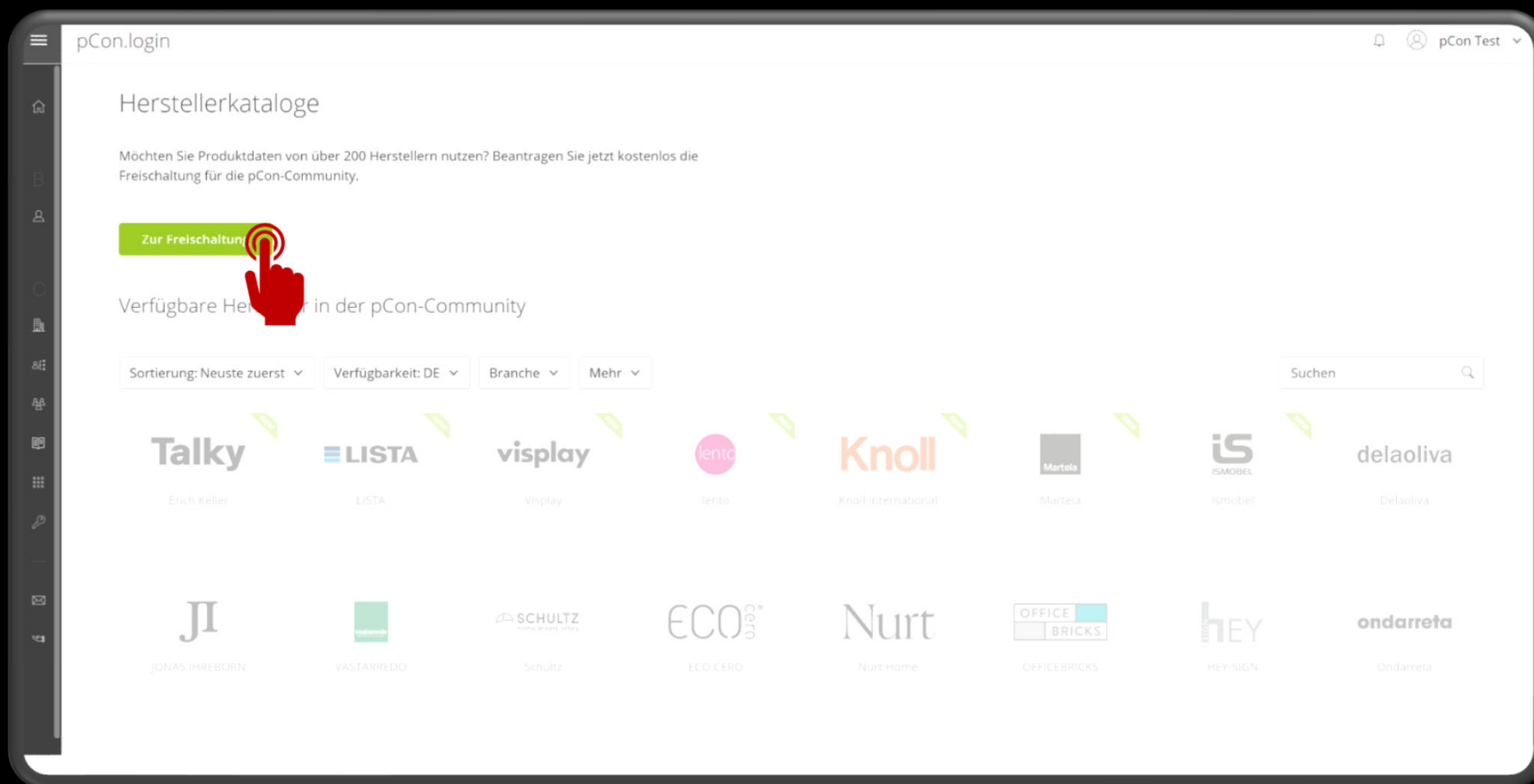


Klicken Sie nun unter «Herstellerkataloge» auf «Kataloge anzeigen».



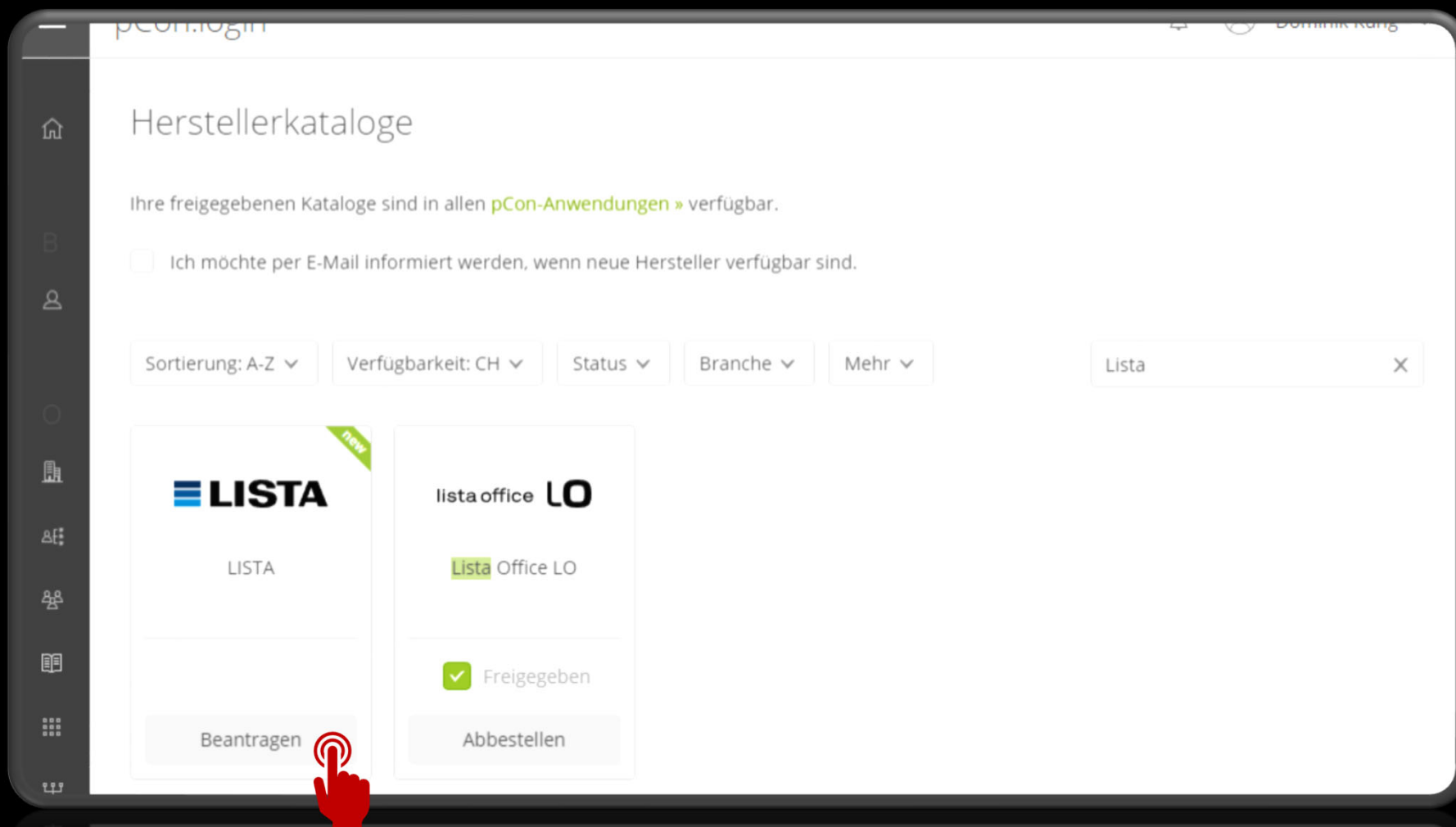


Um Herstellerkataloge verwenden zu können, müssen Sie die Freischaltung beantragen. Ihr Account wird innerhalb eines Arbeitstages freigeschalten. Sie werden per Mail über die Freischaltung informiert.





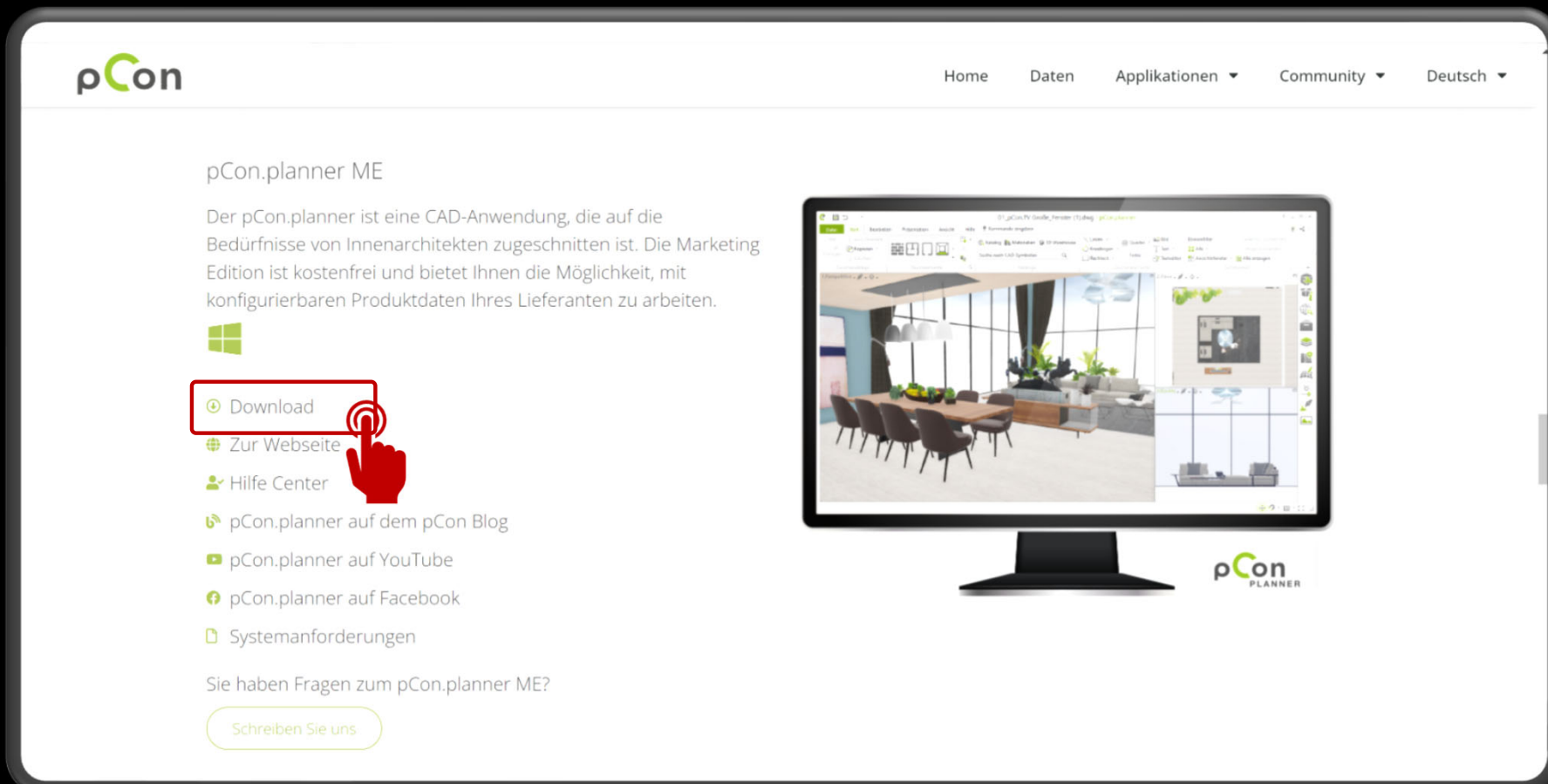
Nachdem Ihr Account verifiziert wurde, können Sie nun den LISTA Produktkatalog beantragen, dieser wird dann von uns zur Verfügung gestellt. Sie werden per Mail informiert, sobald Ihnen der Katalog freigegeben wurde.





Installieren Sie den pCon.planner ME unter:

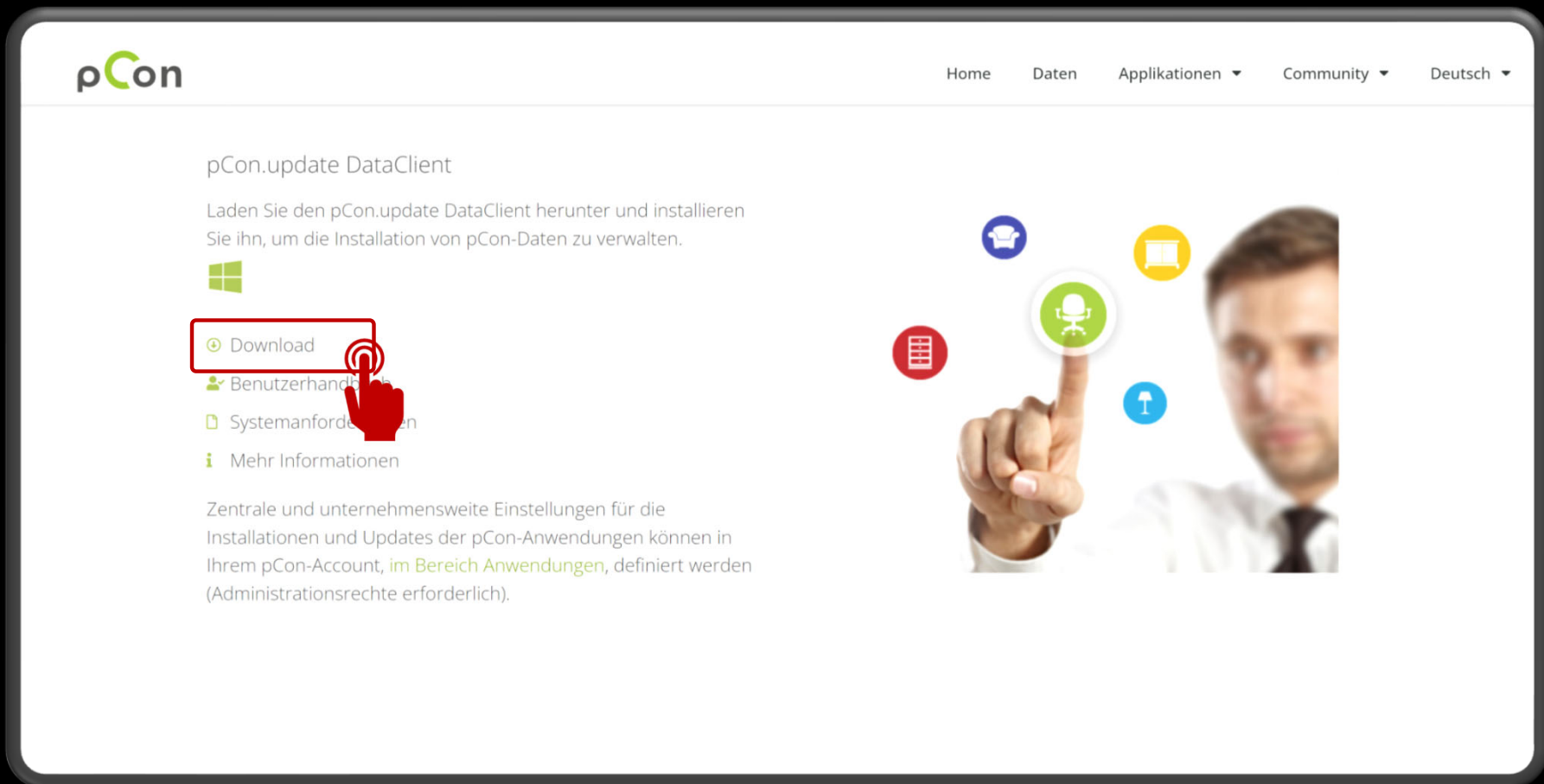
<https://pcon-solutions.com/de/download-area/>





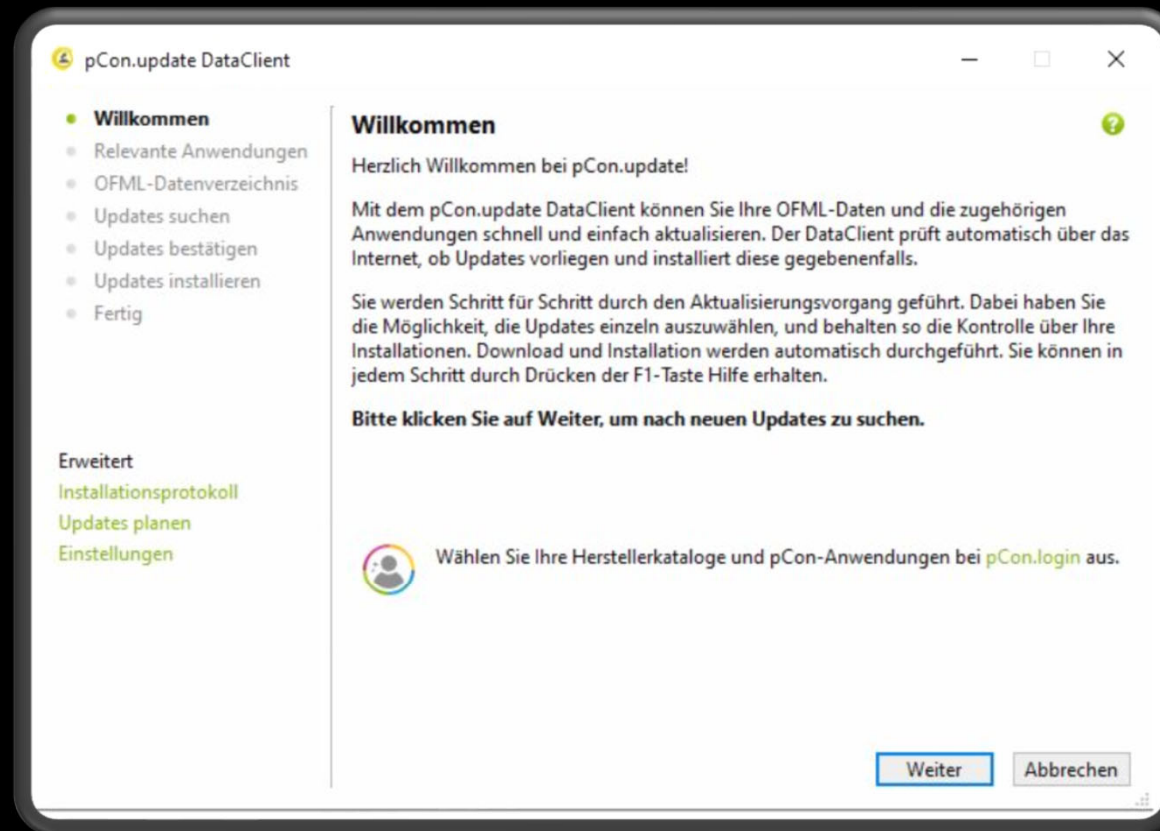
Installieren Sie den pCon.update DataClient unter:

<https://pcon-solutions.com/de/download-area/>





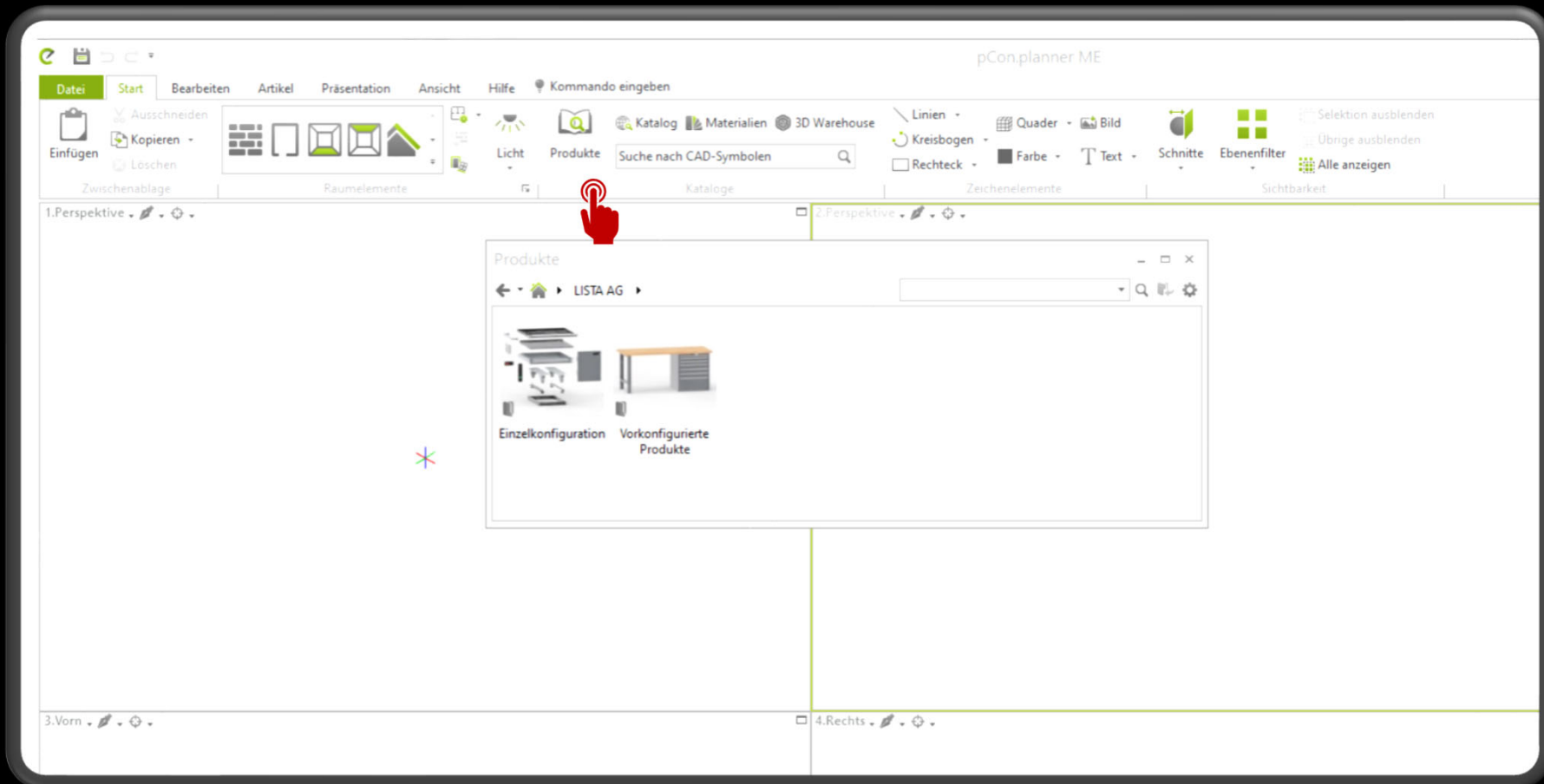
Öffnen Sie den pcon.update DataClient und folgen den Anweisungen, um das erste Update mit dem LISTA Produktkatalog durchzuführen.



Diesen Schritt müssen Sie nur bei der Erstinstallation selbst durchführen, danach erfolgt die Synchronisation des Kataloges einmal täglich automatisch durch den pcon.update DataClient.



Nach erfolgreicher Synchronisation können Sie nun den pCon.planner ME öffnen und finden unseren Produktkatalog im Register «Start» unter «Produkte».



Viel Spass beim Konfigurieren!



Nützliche Links und Anleitungen zum pCon.planner:



[Youtube Kanal pCon-Planner](#)



[Erste Schritte](#)



[Ansichten und Navigation](#)



[Rendern von Bildern](#)



[pCon Hilfe Center](#)

